

Latitude 5175/5179

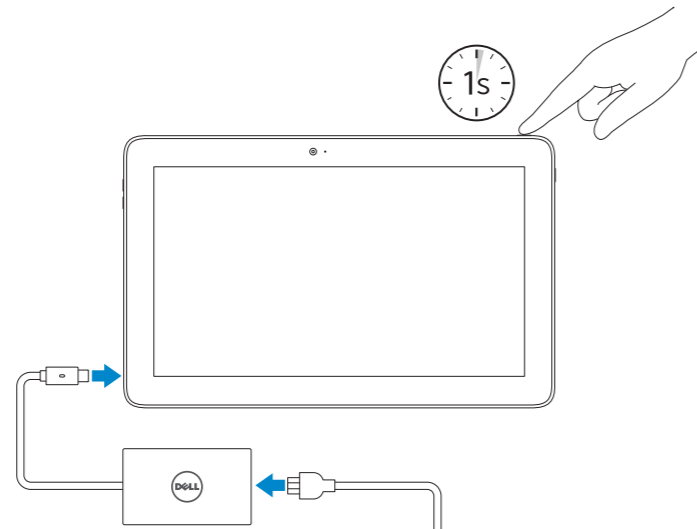
Quick Start Guide

Guia de iniciação rápida
Hızlı Başlangıç Kılavuzu
מדריך התחלה מהירה



1 Connect the power cable and press the power button for 1 second

Ligar o cabo de alimentação e premir o botão Ligar durante 1 segundo
Güç kablosunu takın ve 1 saniye boyunca güç düğmesine basın
חבר את כבל החשמל ולחץ על לחצן ההפעלה במשך שנייה אחת



2 Finish Windows setup

Concluir a configuração do Windows
Windows kurulumunu tamamlayın
הגדרת Windows הסתיימה



Enable Dell updates

Ativar as atualizações Dell
Dell güncellemelerini etkinleştirin
הפעל עדכוני Dell



Connect to your network

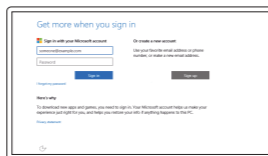
Estabelecer ligação à rede
Ağınıza bağlanın
התחבר לרשת

NOTE: If you are connecting to a secured wireless network, enter the password for the wireless network access when prompted.

NOTA: Se estiver a estabelecer ligação a uma rede sem fios protegida, quando for solicitado, introduza a palavra-passe de acesso à rede sem fios.

NOT: Güvenli bir kablosuz ağa bağlıyorsanız, sorulduğunda kablosuz ağ erişimi parolasını girin.

הערה: אם אתה מתחבר לרשת אלחוטית מאובטחת, הזן את סיסמת הגישה אל הרשת האלחוטית כאשר תבקש לעשות זאת.



Sign in to your Microsoft account or create a local account

Iniciar sessão numa conta Microsoft ou criar uma conta local

Microsoft hesabınıza oturum açın veya yerel bir hesap oluşturun

היכנס לחשבון Microsoft שלך או צור חשבון מקומי

Create recovery drive

Criar unidade de recuperação | Kurtarma sürücüsü oluştur
צור כונן שחזור

In Windows search, type **Recovery**, click **Create a recovery drive**, and follow the instructions on the screen.

Na procura do Windows, escreva **Recuperação**, clique em **Criar unidade para recuperação**, e siga as instruções no ecrã.

Windows'un arama alanında, **Kurtarma** yazın, **Kurtarma ortamı oluştur** öğesine tıklayın ve ekrandaki talimatları izleyin.

בתיבת החיפוש של Windows, הקלד **שחזור**, לחץ על **צור כונן שחזור**, ופעל לפי ההוראות על המסך.

Locate Dell apps

Localizar aplicações Dell | Dell uygulamalarını bulun
אתר יישומי Dell



Register your computer

Registrar o computador | Bilgisayarınızı kaydettirin
רשום את המחשב שלך



SupportAssist Check and update your computer

Verificar e actualizar o computador
Bilgisayarınızı kontrol edin ve güncellemeleri yapın
בדוק ועדכן את המחשב שלך

Product support and manuals

Suporte de produtos e manuais
Ürün desteği ve kılavuzlar
תמיכה ומדריכים למוצר

Dell.com/support
Dell.com/support/manuals
Dell.com/support/windows

Contact Dell

Contactar a Dell | Dell'e başvurun
פנה אל Dell

Dell.com/contactdell

Regulatory and safety

Regulamentos e segurança | Mevzuat ve güvenlik
תקנות ובטיחות

Dell.com/regulatory_compliance

Regulatory model

Modelo regulamentar | Yasal model numarası
דגם תקינה

T04E

Regulatory type

Tipo regulamentar | Yasal tür
סוג תקינה

T04E001

Computer model

Modelo do computador | Bilgisayar modeli
דגם מחשב

Latitude 5175/5179

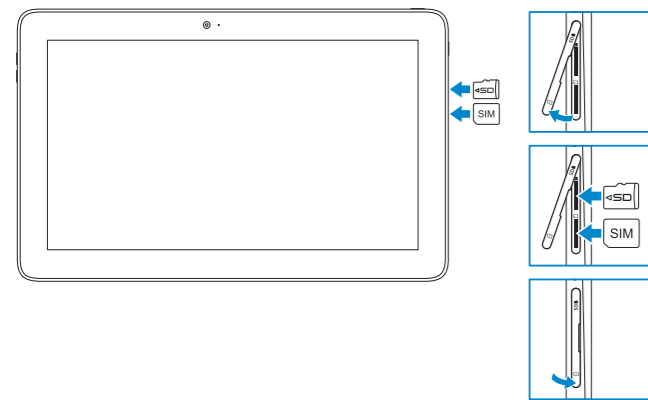


Inserting micro-SIM card and microSD card — optional

Inserir o cartão micro SIM e cartão micro SD — opcional

Micro-SIM kart ve microSD kartı takma — isteğe bağlı

הכנסת כרטיס micro-SIM וכרטיס microSD — אופציונלי

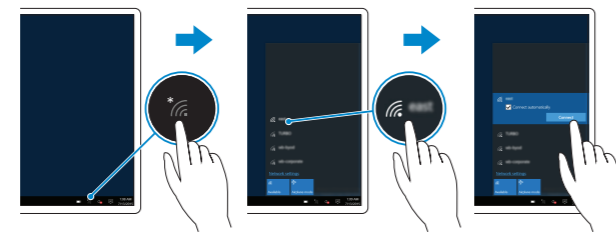


Connecting to your network — optional

Ligar à rede — opcional


Ağınıza bağlanma — isteğe bağlı

התחברות לרשת — אופציונלי



In the system tray, tap the wireless icon , select your network, and tap **Connect**.

No tabuleiro do sistema, toque no ícone Sem Fios , selecione a rede e toque em **Ligar**.

Sistem tepsinde kablosuz simgesine dokunun , ağınızı seçin ve **Bağlan** öğesine dokunun.

במגש המערכת, הקש על הגדרות , בחר את הרשת שלך והקש על **התחבר**.

NOTE: For mobile broadband connection, you may need to activate your network service before connecting.

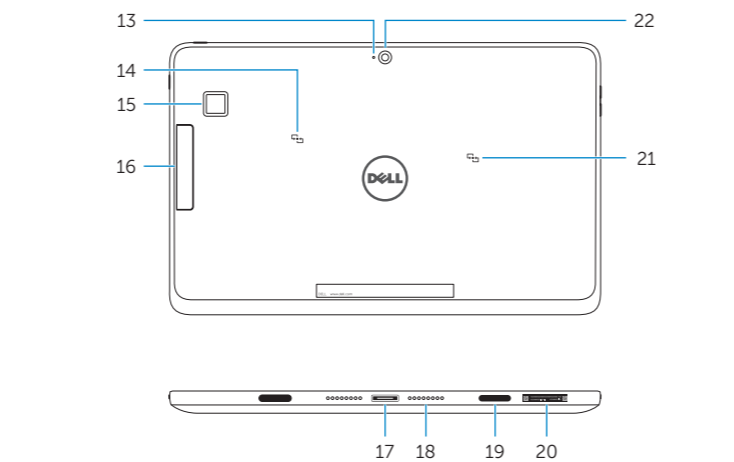
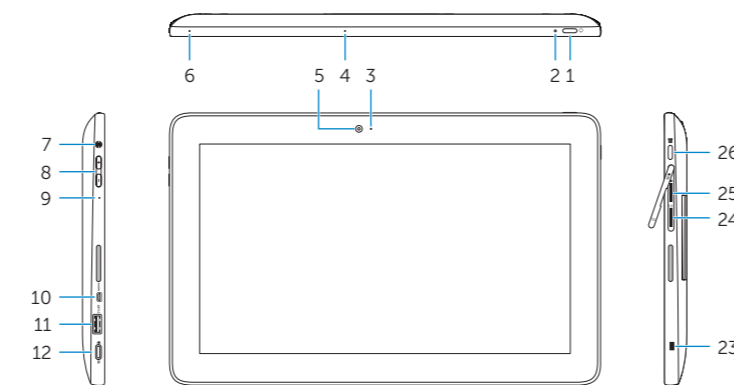
NOTA: Para ligações móveis de banda larga, poderá precisar de ativar o seu serviço de rede antes de se ligar à rede.

NOT: Mobil geniş bant bağlantısı için bağlanmadan önce ağ servisinizi etkinleştirmeniz gerekebilir.

הערה: בחיבור פס רחב נייד, ייתכן שתצטרך להפעיל את שירות הרשת לפני ההתחברות.

Features

Funcionalidades | Özellikler | תכונות



1. Power button
2. Power and battery-charge status light
3. Camera-status light
4. Microphone
5. Front camera
6. Microphone
7. Headset port
8. Volume-control buttons (2)
9. Microphone
10. Micro-HDMI port
11. USB 3.0 port
12. USB 3.0 and power-adaptor port (USB-C)
13. Microphone
14. NFC-sensor area (Latitude 5175 only)

1. Botão de alimentação
2. Luz de energia e do estado da bateria
3. Luz de estado da câmara
4. Microfone direito
5. Câmara frontal
6. Microfone esquerdo
7. Porta de auscultadores
8. Botões de controlo do volume (2)
9. Microfone
10. Entrada micro-HDMI
11. Porta USB 3.0
12. Porta USB 3.0 e de adaptador de alimentação (USB-C)
13. Microfone
14. Área do sensor NFC (apenas para o Latitude 5175)

15. Fingerprint reader (Latitude 5179 only)
16. Smart-card reader (Latitude 5179 only)
17. Docking connector
18. Docking pins (2)
19. Docking slots (2)
20. Service Tag label
21. NFC-sensor area (Latitude 5179 only)
22. Rear camera
23. Security-cable slot
24. Micro-SIM card slot
25. MicroSD-card slot
26. Windows button

15. Leitor de impressão digital (apenas no Latitude 5179)
16. Leitor de cartões inteligentes (apenas no Latitude 5179)
17. Conector de ancoragem
18. Pinos de ancoragem (2)
19. Ranhuras de ancoragem (2)
20. Etiqueta de serviço
21. Área do sensor NFC (apenas para o Latitude 5179)
22. Câmara posterior
23. Ranhura do cabo de segurança
24. Ranhura para cartões micro SIM
25. Ranhura para cartões micro SD
26. Botão do Windows

1. Güç düğmesi
2. Güç ve pil şarj durumu ışığı
3. Kamera durumu ışığı
4. Sağ mikrofon
5. Ön kamera
6. Sol mikrofon
7. Mikrofonlu kulaklık bağlantı noktası
8. Ses denetimi düğmeleri (2)
9. Mikrofon
10. Micro-HDMI bağlantı noktası
11. USB 3.0 bağlantı noktası
12. USB 3.0 ve güç adaptörü bağlantı noktası (USB-C)
13. Mikrofon
14. NFC-sensör alanı (Sadece Latitude 5175)

1. Güç düğmesi
2. Güç ve pil şarj durumu ışığı
3. Kamera durumu ışığı
4. Sağ mikrofon
5. Ön kamera
6. Sol mikrofon
7. Mikrofonlu kulaklık bağlantı noktası
8. Ses denetimi düğmeleri (2)
9. Mikrofon
10. Micro-HDMI bağlantı noktası
11. USB 3.0 bağlantı noktası
12. USB 3.0 ve güç adaptörü bağlantı noktası (USB-C)
13. Mikrofon
14. NFC-sensör alanı (Sadece Latitude 5175)

15. Parmak izi okuyucu (sadece Latitude 5179)
16. Akıllı kart okuyucu (sadece Latitude 5179)
17. Takma birimi konnektörü
18. Bağlantı pimleri (2)
19. Bağlantı yuvaları (2)
20. Servis Etiketini
21. NFC-sensör alanı (Sadece Latitude 5179)
22. Arka kamera
23. Güvenlik kablosu yuvası
24. Micro-SIM kart yuvası
25. MicroSD-card yuvası
26. Windows tuşu

15. Parmak izi okuyucu (sadece Latitude 5179)
16. Akıllı kart okuyucu (sadece Latitude 5179)
17. Takma birimi konnektörü
18. Bağlantı pimleri (2)
19. Bağlantı yuvaları (2)
20. Servis Etiketini
21. NFC-sensör alanı (Sadece Latitude 5179)
22. Arka kamera
23. Güvenlik kablosu yuvası
24. Micro-SIM kart yuvası
25. MicroSD-card yuvası
26. Windows tuşu

16. קורא כרטיסים חכמים (Latitude 5179 בלבד)
17. מחבר עגינה
18. פני עגינה (2)
19. חריצי עגינה (2)
20. תווית תג שירות
21. אזור חיישן NFC (Latitude 5179 בלבד)
22. מצלמה אחורית
23. חריץ כבל אבטחה
24. חריץ כרטיס Micro-SIM
25. חריץ לכרטיס MicroSD
26. לחצן Windows

16. קורא כרטיסים חכמים (Latitude 5179 בלבד)
17. מחבר עגינה
18. פני עגינה (2)
19. חריצי עגינה (2)
20. תווית תג שירות
21. אזור חיישן NFC (Latitude 5179 בלבד)
22. מצלמה אחורית
23. חריץ כבל אבטחה
24. חריץ כרטיס Micro-SIM
25. חריץ לכרטיס MicroSD
26. לחצן Windows

1. לחצן הפעלה
2. נורית מצב חשמל וטעינת סוללה
3. נורית מצב מצלמה
4. מיקרופון ימני
5. מצלמה קדמית
6. מיקרופון שמאלי
7. יציאת אוזניים
8. לחצני בקרת עוצמת קול (2)
9. מיקרופון
10. יציאת Micro-HDMI
11. יציאת USB 3.0
12. יציאת USB 3.0 ומתאם חשמל (USB-C)
13. מיקרופון
14. אזור חיישן NFC (Latitude 5175 בלבד)
15. קורא טביעות אצבע (Latitude 5179 בלבד)

1. לחצן הפעלה
2. נורית מצב חשמל וטעינת סוללה
3. נורית מצב מצלמה
4. מיקרופון ימני
5. מצלמה קדמית
6. מיקרופון שמאלי
7. יציאת אוזניים
8. לחצני בקרת עוצמת קול (2)
9. מיקרופון
10. יציאת Micro-HDMI
11. יציאת USB 3.0
12. יציאת USB 3.0 ומתאם חשמל (USB-C)
13. מיקרופון
14. אזור חיישן NFC (Latitude 5175 בלבד)
15. קורא טביעות אצבע (Latitude 5179 בלבד)